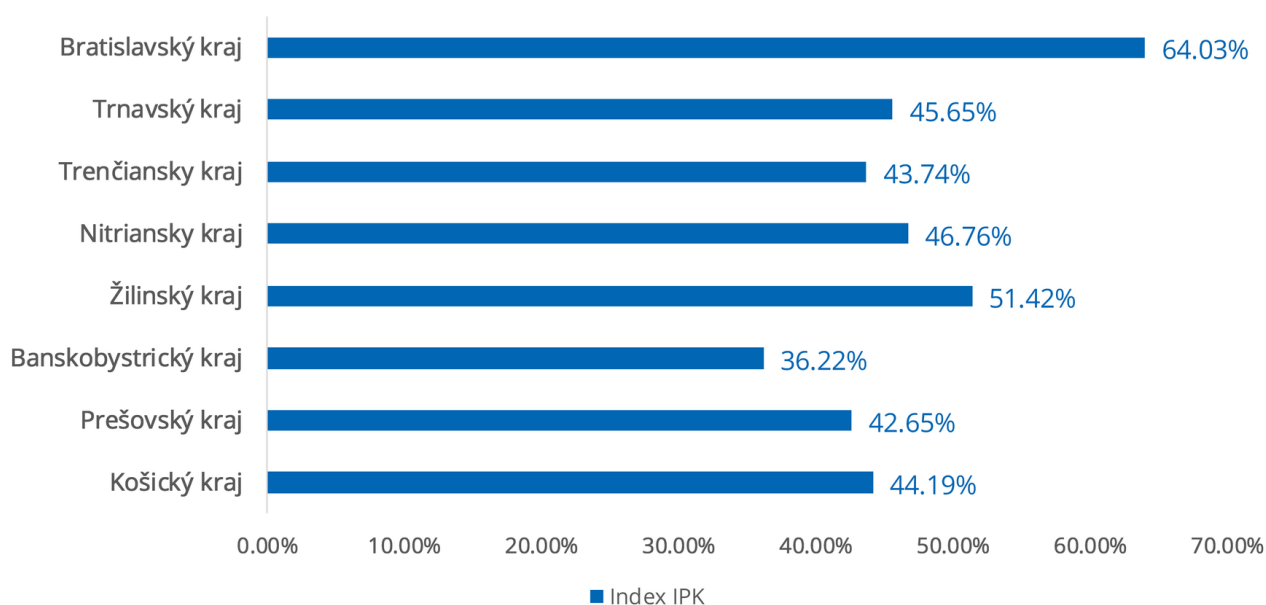


# Inovačný potenciál krajov SR

Executive summary

Inovačný potenciál krajov Slovenskej republiky (IPK SR) je analytický materiál o aktuálnom strategickom smerovaní a možnostiach tvorby inovatívnych riešení v krajoch SR. Vychádza z kvalitatívneho priesku realizovaného analytikmi Slovenskej inováčnej a energetickej agentúry v rámci národného projektu Inovujme.sk. Vzorka 116 respondentov: 17 z Bratislavského kraja, 14 z Trnavského, 13 z Trenčianskeho, 12 z Nitrianskeho, 11 zo Žilinského, 19 z Banskobystrického, 13 z Prešovského a 15 z Košického kraja, odzrkadľuje ich aktuálny hospodársky stav a inovačný potenciál. Základom materiálu sa stal **Index inováčného potenciálu** (Index IPK) zahŕňajúci 5 domén: Ľudia a spolupráca, Politika a financovanie, Infraštruktúra, Kultúra a konvencie a Ekonomická výkonnosť.



Kraj	Hlavné faktory úspechu	Hlavné oblasti vyžadujúce riešenia
<b>Bratislavský kraj</b>	<ul style="list-style-type: none"><li>Diverzifikovaný hospodársky priestor</li><li>Vysokokvalifikovaná pracovná sila</li><li>Lokálne firmy flexibilne reagujú na nové výzvy</li></ul>	<ul style="list-style-type: none"><li>Dopyt po pracovnej sile prevyšuje ponuku</li><li>Nedostatočné využitie štrukturálnych fondov v regióne</li><li>Potenciál fenoménu smart city počas developerského boomu</li></ul>
<b>Trnavský kraj</b>	<ul style="list-style-type: none"><li>Geografická poloha kraja</li><li>Dobrá a dostupná infraštruktúra</li><li>Vysoký podiel etablovaných zahr. investorov</li></ul>	<ul style="list-style-type: none"><li>Nedostatok pracovnej sily</li><li>Nedostatočná finančná podpora inováčných aktivít</li><li>Mierna podpora startupov</li></ul>
<b>Trenčiansky kraj</b>	<ul style="list-style-type: none"><li>Tradícia priemyselnej výroby a vývoja</li><li>Dostatok vysokokvalifikovanej pracovnej sily</li><li>Silné zastúpenie prvkov priemyslu 4.0</li></ul>	<ul style="list-style-type: none"><li>Nízka úroveň sietovania a klastrovania podnikov</li><li>Slabá infraštruktúra v regióne Horná Nitra</li><li>Množstvo študentov preferujúcich štúdium v Českej republike</li></ul>
<b>Nitriansky kraj</b>	<ul style="list-style-type: none"><li>Tradícia v poľnohospodárstve a potravinárstve</li><li>Zastúpenie výskumných inštitúcií</li><li>Príchod významných zahraničných investorov</li></ul>	<ul style="list-style-type: none"><li>Slabá podpora poľnohospodárstva a potravinárstva</li><li>Znižovanie diverzifikácie priemyslu</li><li>Nedostatočná infraštruktúra v južných častiach kraja</li></ul>
<b>Žilinský kraj</b>	<ul style="list-style-type: none"><li>Vysoká diverzifikácia priemyslu</li><li>Dobre rozvinutý cestovný ruch a služby</li><li>Aktívna univerzita a jej prínos k rozvoju kraja</li></ul>	<ul style="list-style-type: none"><li>Členenie kraja na menšie izolované regióny</li><li>Orava, Liptov, Kysuce: ich nedostatočné vzájomné prepojenie a chýbajúca komplexnejšia stratégia rozvoja regiónov</li></ul>
<b>Bansko-bystrický kraj</b>	<ul style="list-style-type: none"><li>Historicky silná priemyselná tradícia</li><li>Flexibilné a adaptabilné firmy</li><li>Vysokokvalifikovaná pracovná sila</li></ul>	<ul style="list-style-type: none"><li>Nízka úroveň podpory inovácií zo strany samosprávy</li><li>Štrukturálne fondy nie sú reputačne akceptované firmami</li><li>Južná časť vyžaduje zmeny a systémovú podporu</li></ul>
<b>Prešovský kraj</b>	<ul style="list-style-type: none"><li>Využívanie podpory zo štrukturálnych fondov</li><li>Dostatok pracovnej sily, dobrý pomer cena-výkon</li><li>Kreatívny priemysel</li></ul>	<ul style="list-style-type: none"><li>Spolupráca firiem s inštitúciami VaV</li><li>Dobudovanie cestnej infraštruktúry</li><li>Vysoká miera nezamestnanosti</li></ul>
<b>Košický kraj</b>	<ul style="list-style-type: none"><li>Priemyselná tradícia</li><li>Dostatok vysokokvalifikovanej pracovnej sily</li><li>Kreatívny priemysel</li></ul>	<ul style="list-style-type: none"><li>Využitie existujúcej infraštruktúry (železničnej) pre logistiku</li><li>Dobudovanie cestnej infraštruktúry</li><li>Nedostatočné financovanie a podpora zo strany samosprávy</li></ul>



EURÓPSKA ÚNIA  
Európske štrukturálne a investičné fondy  
OP Integrovaná infraštruktúra 2014 – 2020

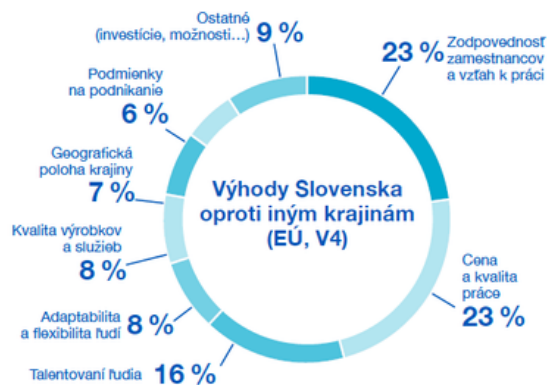
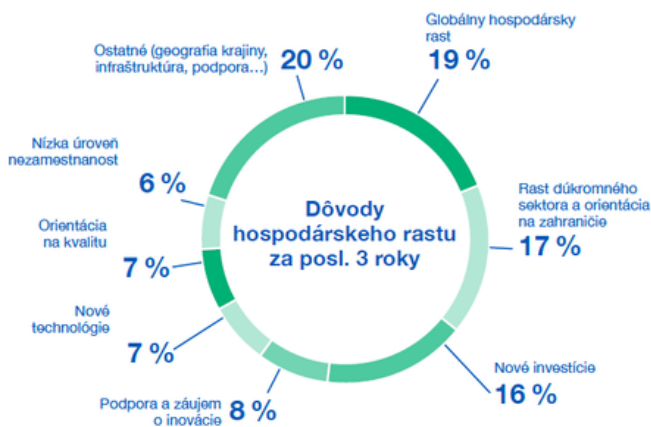


MINISTERSTVO  
DOPRAVY, VÝSTAVBY  
A REGIONÁLNEHO ROZVOJA  
SLOVENSKEJ REPUBLIKY



MINISTERSTVO  
HOSPODÁRSTVA  
SLOVENSKEJ REPUBLIKY





### Mapovanie inovačného potenciálu krajov Slovenskej republiky identifikovalo niekoľko kľúčových zistení a problémov:

- Výkonnosť firiem sa zvyšuje skôr vplyvom globálneho rastu a ďalších faktorov vonkajšieho prostredia ako vplyvom zamerania sa na nové technológie a inovácie (60 % vs. 40 %)
- Pretrváva veľmi vysoká miera nespokojnosti s byrokratizáciou a nepredvídateľnosťou opatrení štátu na fungovanie firiem, čo má dopad na ich ekonomiku ako strategické rozhodovanie
- Kvalita, flexibilita a zodpovednosť ľudských zdrojov sú stále vysokou konkurenčnou výhodou Slovenska, avšak nastala značná degradácia dostupnosti a kvality pracovníkov, predovšetkým z radov čerstvých absolventov stredných a vysokých škôl a chýba efektívna politika pre migráciu vysokokvalifikovaných zamestnancov zo zahraničia
- Miera podpory inovácií na úrovni štátu aj regiónov je nedostatočná, nesystémová a nekomunikovaná

### Súčasťou analytického materiálu sú návrhy riešení rozdelené na tri oblasti:

#### Výkonnosť firiem a miera podpory inovácií

- Definovať malý počet tematických priorit a programov VaVal
- Vytvoriť štíhly systém podporných inštitúcií a nástrojov
- Zvýšiť nepriamu podporu výskumu a vývoja v podnikateľskom sektore

#### Znižovanie byrokratického zaťaženia

- Zmeniť spôsob hodnotenia projektov
- Znížiť legislatívne prekážky a nepredvídateľnosť v oblasti celkového zaťaženia
- Zefektívniť komunikáciu štátu a vymožiteľnosť práva

#### Ľudské zdroje

- Zamerať sa na výnimočnosť v oblastiach, ktoré budú kľúčové pre budúcnosť
- Otvoriť sa svetu s cieľom budovať efektívne na inovácie zamerané hospodárstvo
- Hľadať cesty prieniku zmien na školy aj v prechodnom období

Kompletný materiál je dostupný na stiahnutie na webe [inovujme.sk](http://inovujme.sk) v sekcii **Prognózy**.

